

発達障害をお持ちの方及びその支援者対象《ペア参加》

# 就活セミナー

～今日から始める就職活動～

7/13(金)・7/20(金)

7/27(金)・8/6(月) 13:30～16:30【全4回】

## ●会場

国分寺労政会館 3階 第三会議室

(裏面「参加申込書」の「会場案内」参照)

## ●講師

シニア産業カウンセラー 音楽療法士  
キャリアコンサルティング技能士2級  
小畑 あや

## ●日程・内容

- 1日目…働くとは？／働くために必要な生活習慣／  
“話し方 伝え方”を考えよう  
2日目…働き続けるための“話し合い方”を考える①  
3日目…働き続けるための“話し合い方”を考える②  
4日目…面接について／模擬面接

## ●定員

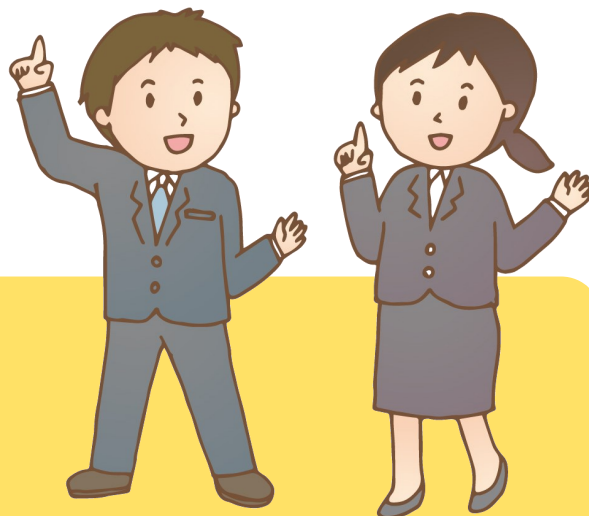
10組20名

- ・全日参加できる方
- ・支援者の方とペア参加（ご本人のみの参加不可）

支援者の方と二人三脚で  
就職活動を始めましょう！

「働き方」「就職活動」「働くために必要なこと」  
を考えながら準備を進めます。  
就職後のことを考えて、**自分をプロデュース**  
してみましょう。

グループワークと演習から、  
“職場の人間関係を円滑にする方法”や  
“働きやすい環境を整える方法”の  
ヒントを得ましょう。



## 《申込み》

受付開始：6月25日(月) 13:00

申込〆切：6月29日(金) 17:00

※受付開始前の申込みは無効となりますのでご注意ください。



送付先：(公財)東京しごと財団  
障害者就業支援課 企画普及係  
樋口・原田宛



FAX番号：

**03-5211-2405**

## 就活セミナー 参加申込書

受付開始 **6/25(月) 13:00**

申込〆切 **6/29(金) 17:00**

機関名 (正式名称をご記入ください)	【区分】 ・区市町村就労支援センター ・就労移行支援 ・就労継続A型 ・就労継続B型
所在地 〒	電話番号
登録者名 (苗字のみ・ひらがなで記入してください)	
支援者名 (苗字のみ・ひらがなで記入してください)	

### 【お申込みにあたってのご注意】

- ・ **全日程ご参加いただけること・支援者の方とペアで参加すること**が必須条件です。
- ・ お申込みいただいた支援者の方の都合がつかない場合は、代理の方を必ず出席させてください。  
(支援者が変更になる場合は事前にご連絡ください。)

### 【定員を超えた場合】

- ①「キャンセル待ち」として受け付けます。
- ②同一支援機関から複数のお申込みがあった場合は、受講人数を調整させていただきます。

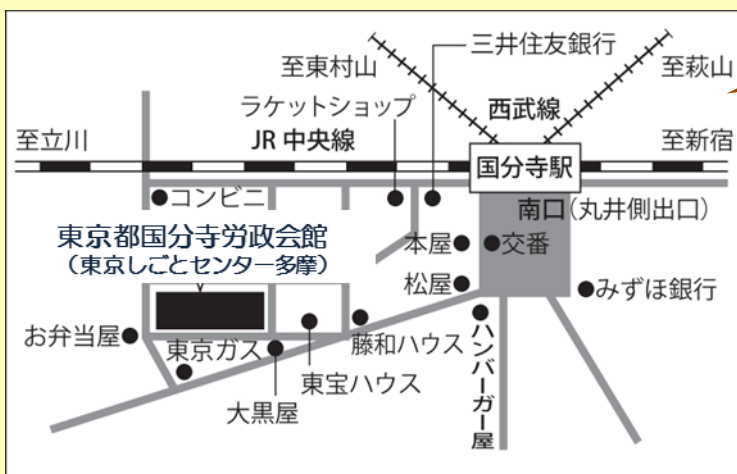
### 【参加の可否】

- ・ 〆切後、郵送にてご連絡いたします。7月10日までに届かない場合は、ご連絡ください。

### 【お願い】

- ・ ご参加が難しくなった場合には、必ずご連絡くださいますようお願いいたします。

### ●会場案内



### 国分寺会場です

〒185-0021

国分寺市南町3-22-10

東京都国分寺労政会館

(東京しごとセンター多摩の入居している建物)

3階 第三会議室

○JR中央線 西武線 国分寺駅 南口 徒歩8分