

見て! 聞いて! 食べて! 知る

# 障害者雇用

障害者雇用  
支援月間  
9/1~9/30

見て  
みよう!

## パネル展

## 東京の障害者雇用



【展示期間】 9月1日(木)から9月30日(金)まで  
【会場】 東京しごとセンター 1階特設展示コーナー

東京しごと財団・東京都・就労支援機関・企業の取り組みをパネルでご紹介します。

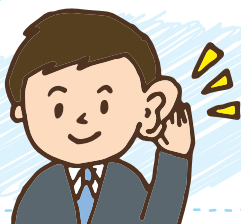
(パネルの縮刷版冊子をご用意しています。)

聞いて  
みよう!

## シンポジウム

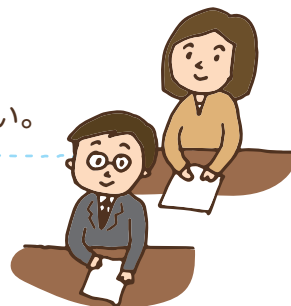
## 障害者雇用の「これから」と「いま」

定員 先着  
80名



【日時】 9月13日(火) 13:00~16:00  
【会場】 東京しごとセンター 地下講堂  
【申込方法】 裏面の申込書をご覧ください。

シンポジウムのキーワードは「働くことの意味」。  
あなた自身の「働くことの意味」をヒントに、障害者の雇用について考えます。  
「働くことの意味」は障害の有無によって異なるのか?  
“専門的な知識がないと企業での受け入れは難しいのか?”などを一緒に考えてみましょう。



プログラム

基調講演

障害者雇用の“これから” ~一億総活躍国民会議民間議員 松為信雄氏に訊く~

一億総活躍国民会議 民間議員  
文京学院大学 人間学部 人間福祉学科 客員教授 松為 信雄氏

ディス  
カッション

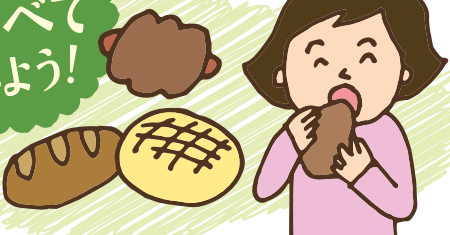
障害者雇用の“いま” ~ともに『働く』ことの意味を考える~

株式会社三越伊勢丹ソレイユ 代表取締役社長 四王天 正邦氏  
文京区障害者就労支援センター 所長 大形 利裕氏  
東京都立青峰学園 進路指導主任 原 智彦氏  
コーディネーター 松為 信雄氏

松為 信雄氏



食べて  
みよう!



## おいしいパンの出張販売

【日時】 9月13日(火)・9月27日(火)  
【時間】 11:30~13:00(売切れ次第終了)  
【会場】 東京しごとセンター 1階ロビー

障害者が製造、販売を行っているベーカーリーの出張販売。  
心を込めて丁寧に作った焼き立てパンをご用意してお待ちしています。

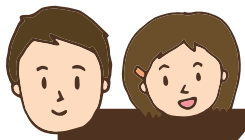
主催

公益財団法人  
東京しごと財団  
Tokyo Foundation for Employment Services

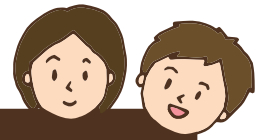
共催

東京都

はたらく & TOKYO



# シンポジウム 参加申込書



FAX  
番号

**03-5211-2405**

送信して  
ください

**申込受付開始 8/30(火) 12:00 申込締切 9/6(火) 17:00**

※開始時刻前の申込みは無効とさせていただきます。

お申込みが定員を超え **ご参加いただけない場合**に限り、当財団よりご連絡いたします。

▼ **ご連絡先をご記入ください。(宛名ラベルとして使用させていただきます。)** ▼

郵便番号	〒	—
ご住所 (所在地)		
お名前	様	
電話番号		

手話通訳に近い席を	希望する	・	希望しない
車椅子での参加を	希望する	・	希望しない

◆ 申込者の所属について下記のうち一つに○をつけてください。

①企業 ②支援機関 ③行政機関 ④教育機関 ⑤個人 ⑥その他( )

いただいた個人情報、シンポジウム以外の目的には使用いたしません。

お問い合わせ

**(公財)東京しごと財団 障害者就業支援課**



〒102-0072

千代田区飯田橋3-10-3

〈電話〉03-5211-2681

〈URL〉<http://www.shigotozaidan.or.jp/shkn/>



▼ 飯田橋駅から

JR中央・総武線「東口」徒歩7分

都営地下鉄大江戸線・東京メトロ有楽町線・南北線「A2出口」徒歩7分

東京メトロ東西線「A5出口」徒歩3分

▼ 水道橋駅から

JR中央・総武線「西口」徒歩5分

▼ 九段下駅から

東京メトロ東西線「7番出口」徒歩8分

東京メトロ半蔵門線・都営地下鉄新宿線「3番出口」徒歩10分

**R70**

古紙10%配合率70%再生紙を使用